

## Caractéristiques

### Manoeuvre motorisée

#### Manoeuvre motorisée



Sur demande, les fenêtres coulissantes Sky-Frame peuvent être motorisé grâce à un système invisible, intégré dans le profil de linteau.

Le déplacement des vantaux est assurée par l'intermédiaire d'une courroie crantée, intégrée dans le cadre. Les vantaux sont automatiquement déverrouillés/verrouillés à l'ouverture et à la fermeture.

La mise en service et les opérations de maintenance de la motorisation s'effectuent directement par le profil du cadre. Les ouvertures de service avec leurs couvercles peu élégants au plafond ne sont plus nécessaires.

Les vantaux coulissants bénéficiant de cet entraînement sont généralement placés sur les rails intérieurs.

#### Commande

Une simple pression sur un bouton permet ainsi d'ouvrir l'installation totale, y compris pour les baies en angle – un confort d'utilisation unique!

La commande s'effectue via un dispositif « homme mort », c'est-à-dire que le vantail ne se déplace que quand une pression est exercée sur le bouton. Une commande par télécommande avec surveillance active infra-rouge est possible en option.

En fonction de l'ordre défini des séquences, les vantaux peuvent être ouverts ou fermés, seuls ou tous ensemble.

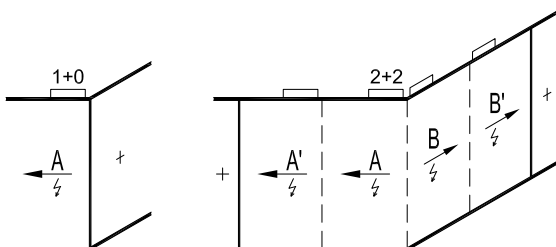
Même avec l'entraînement, le fonctionnement manuel reste possible. Ainsi, la possibilité d'ouverture reste garantie à tout instant, même en cas de panne de courant.

#### Possibilités d'ouverture

Outre la classique ouverture d'un seul vantail, il est également possible de déplacer plusieurs vantaux simultanément.

Les ouvertures médianes et ouvertures d'angle peuvent être réalisées. Nouveauté, l'ouverture d'angle télescopique avec 2 + 2 vantaux.

Une simple pression sur le bouton permet d'ouvrir 9 mètres en une seule fois!



## Sky-Frame 2+3



### Possibilités d'ouverture Manoeuvre motorisée

#### Condition

Les éléments coulissants concernés ne doivent pas se trouver sur le rail extérieur.

