

Caractéristiques

Sécurité anti-chute

Sécurité anti-chute



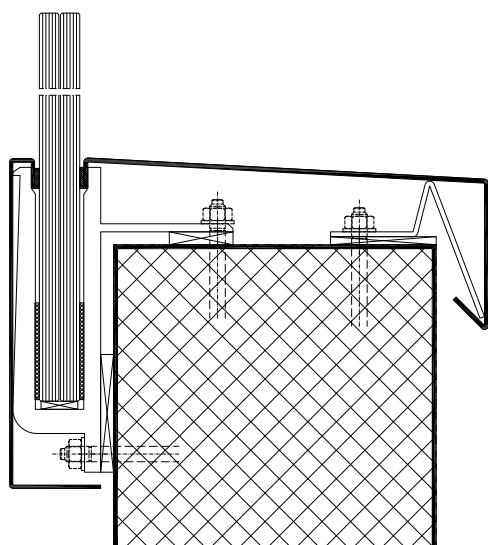
À la différence des fenêtres avec allège, les vitrages de pièce installés dans les étages supérieurs doivent bénéficier d'une sécurité anti-chute.

À partir du premier étage, Sky-Frame utilise une combinaison de vitrage isolant sécurisé contre la chute, composée de verre de sécurité feuilleté (VSG) et de verre de sécurité trempé soumis à traitement thermique (ESG-H).

Avec l'utilisation de ces vitrages anti-chute, Sky-Frame 2 a été soumis aux contrôles de l'École Technique Supérieure de Munich qui a certifié la sécurité anti-chute du système global conformément aux normes TRAV/TRLV (catégorie A).

Ce contrôle est également valable pour les installations à ouverture partielle. Ainsi, un vantail peut être ouvert de 11 cm pour aération (avec limitation d'ouverture) sans installation supplémentaire d'éléments anti-chute.

Garde-corps en verre Sky Frame



Pour la sécurité anti-chute sur les terrasses et balcons, une balustrade est nécessaire.

Le garde-corps en verre Sky-Frame répond à cette exigence et utilise pour cela un verre robuste avec sécurité anti-chute sans main courante (homologation sans main courante uniquement en Suisse).

La bande de verre qui en résulte, quasiment invisible, s'inscrit sans heurt dans la continuité du vitrage Sky-Frame, donne au regard une liberté d'évasion sans restrictions tout en répondant à l'aspect de sécurité totale.

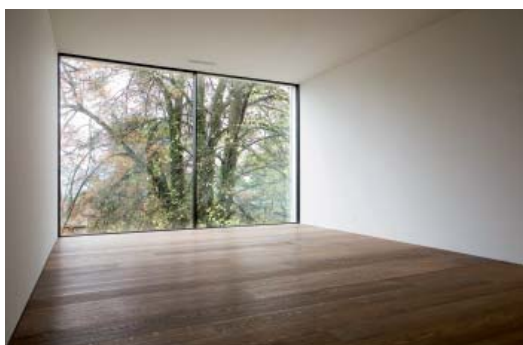
La sous-construction qui soutient le verre, spécialement développée à cet effet, ouvre la voie à de multiples possibilités de raccordement au gros oeuvre.

L'École Technique Supérieure de Munich a certifié le garde-corps en verre, avec un profil rapporté de main courante de 2 cm, conforme aux normes TRAV/TRLV (catégorie B).

Développement durable

Qualité

Entretien



Les fenêtres coulissantes Sky-Frame ne nécessitent aucun entretien.

Grâce aux rails de guidage en inox et aux chariots protégés contre les salissures, la fonctionnalité reste garantie pendant longtemps.

Les produits de nettoyage usuels pour vitres peuvent être utilisés pour l'entretien du vitrage.

Une production centralisée avec une assurance qualité réalisée par un organisme indépendant, ainsi que la formation permanente de nos partenaires commerciaux nous permettent de garantir la qualité constante et élevée de nos produits.



Dans le cadre de l'homologation pour le marquage CE, de nombreux tests ont été réalisés selon les normes de contrôle et de produit.

Il est ainsi garanti que Sky-Frame répond aux directives européennes et aux normes produit nationales en vigueur.

Sky-Frame vous fera parvenir une documentation détaillée pour chaque installation avec modes d'emploi et guide d'entretien, conformément au standard CE international.

Distribution

Pour toute information complémentaire et conseil personnalisé, prenez contact avec l'un de nos 70 partenaires commerciaux en Europe et aux États-Unis.

Vous trouverez les coordonnées de votre interlocuteur régional, des informations, des données CAO et des références sur le site Internet : www.sky-frame.ch

Récompenses

Sky-Frame est un produit aux nombreuses distinctions qui, au plan esthétique et fonctionnel correspond à l'état actuel des connaissances techniques.

Innovationspreis
Architektur Fenster Fassade

